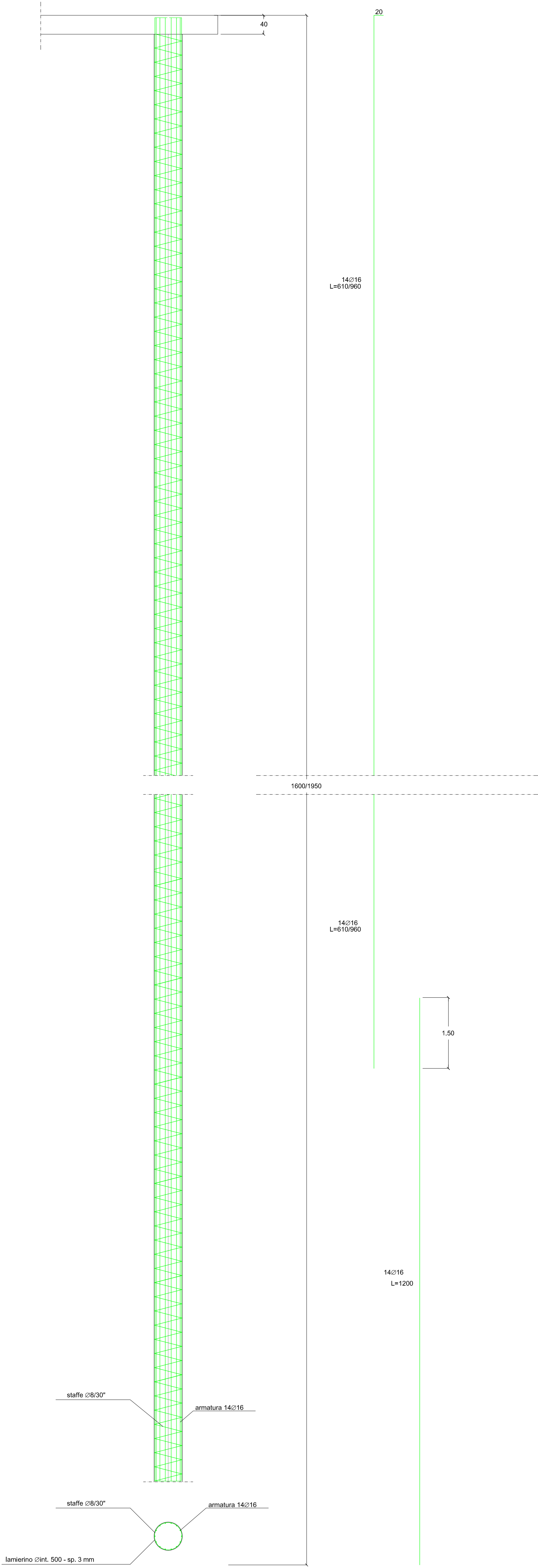
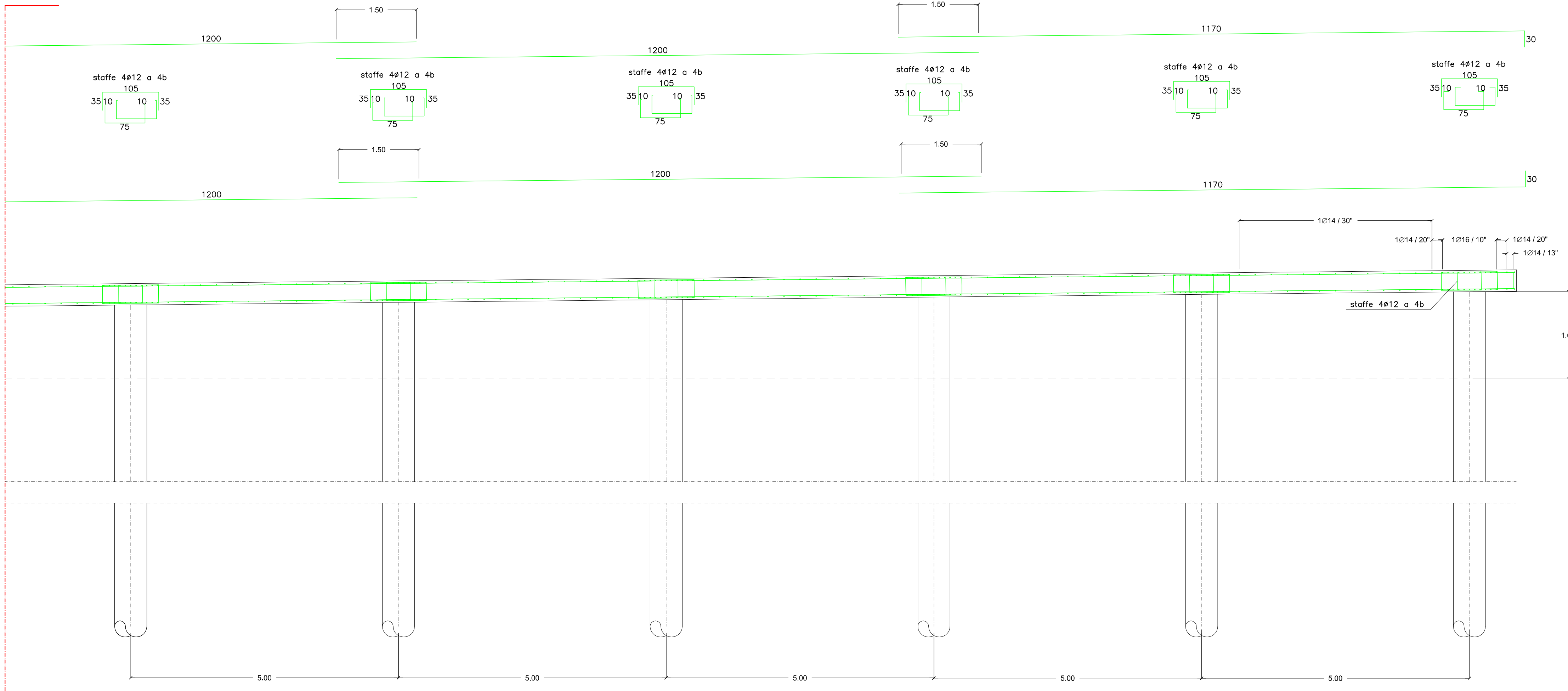
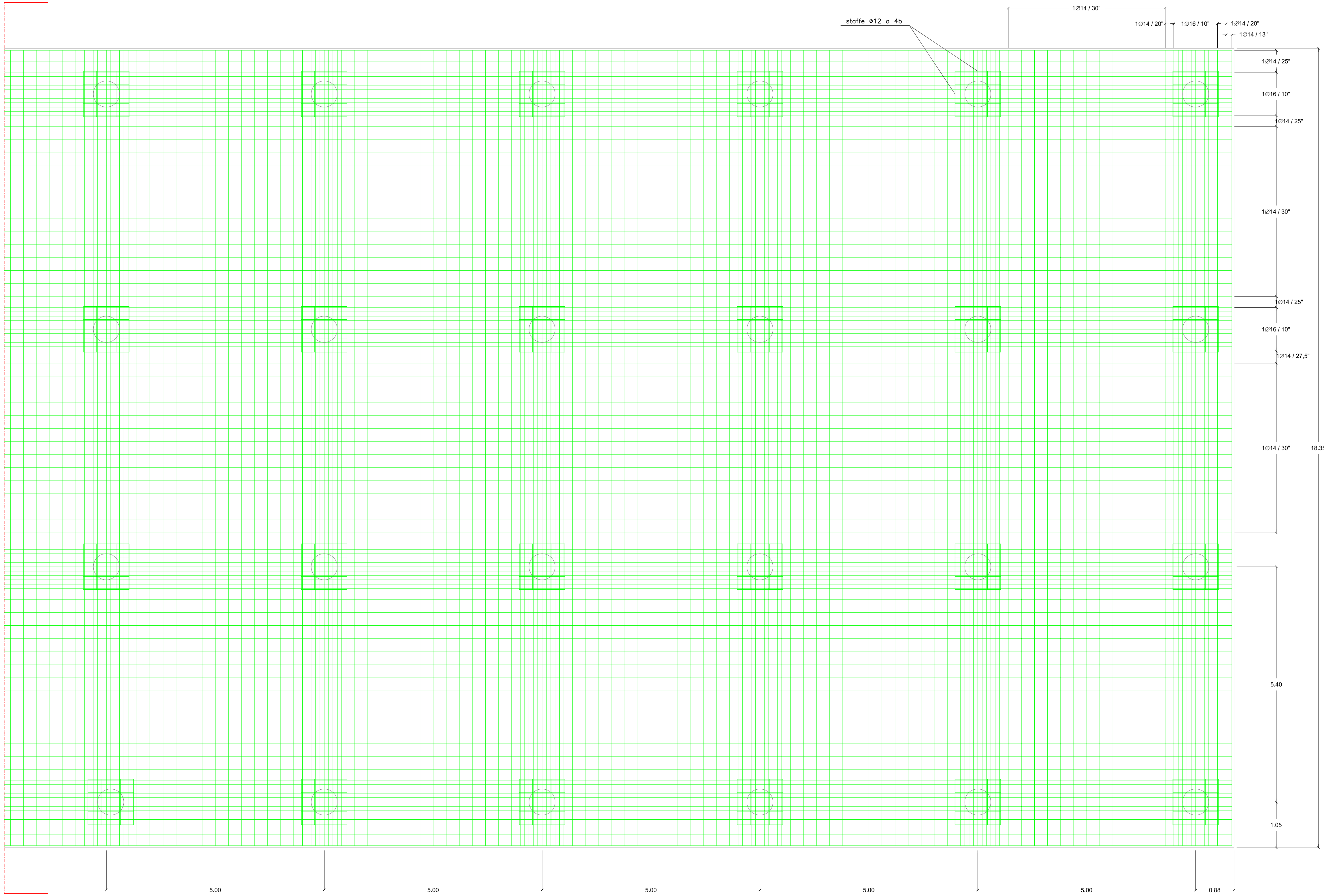


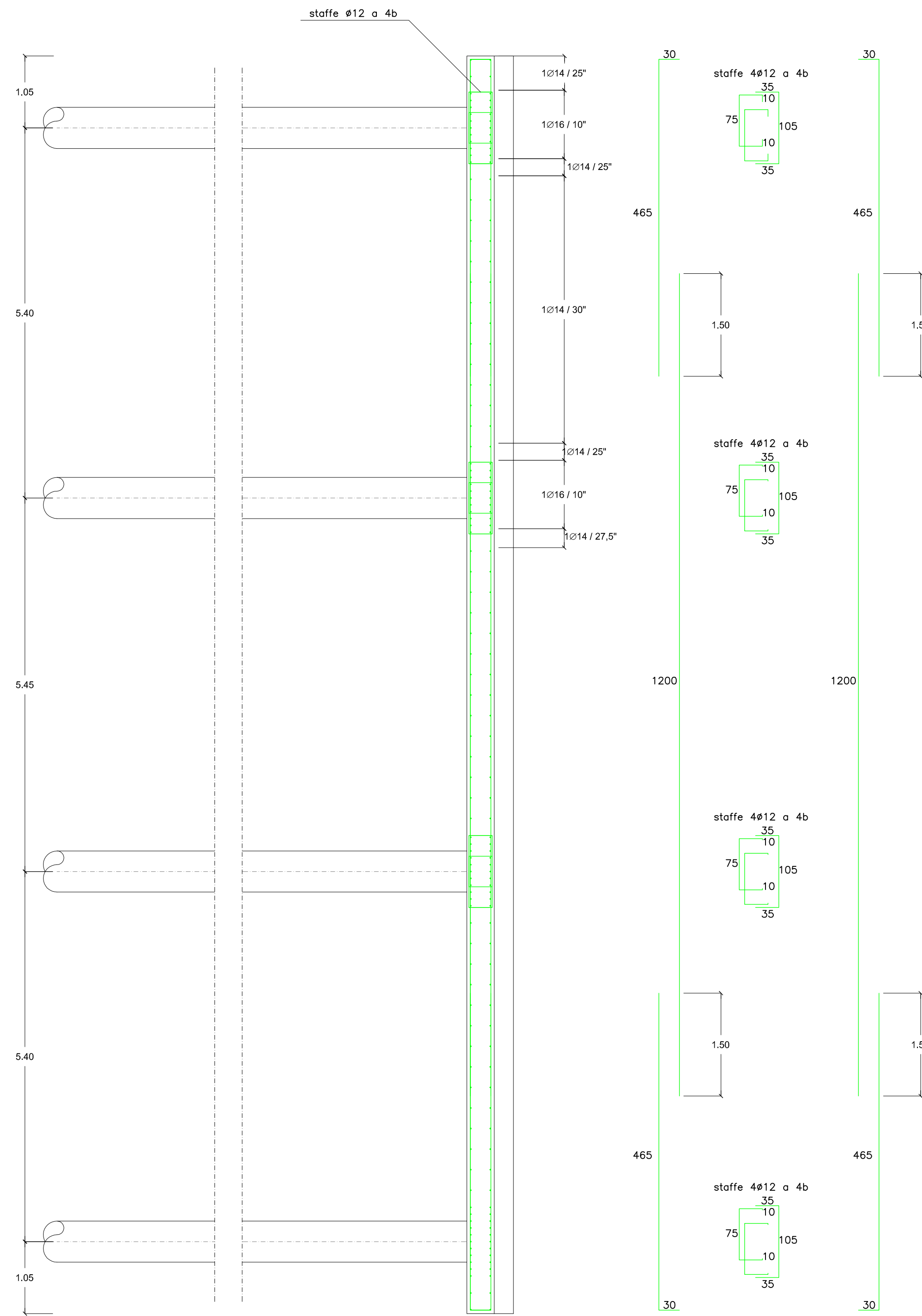
Carpenteria armatura  
e distinta ferri  
Pali  
Scala 1:50



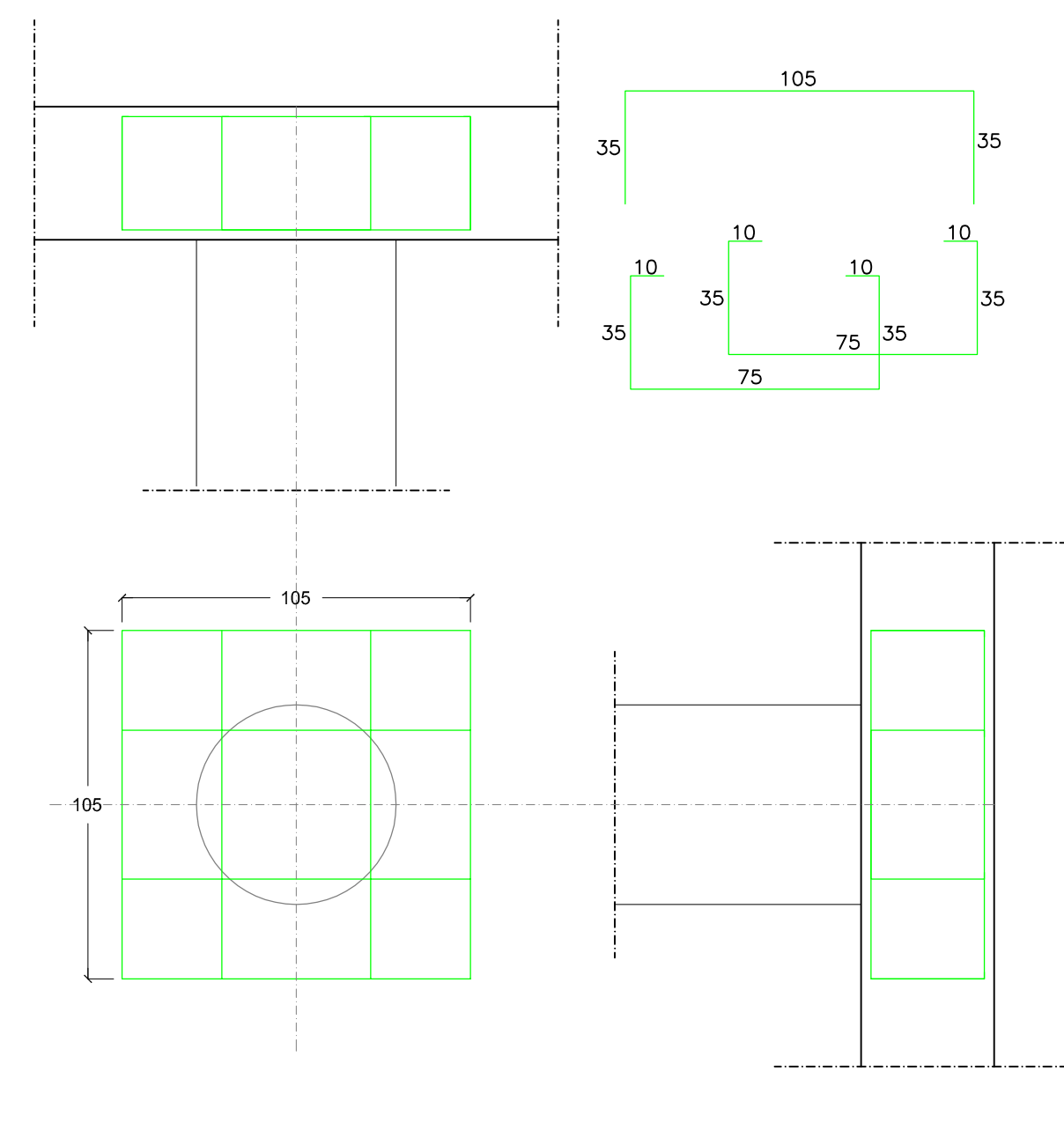
Planimetria Platea  
Carpenteria e distinta ferri  
armatura superiore e inferiore di base  
Scala 1:50



Sezione trasversale Platea  
Carpenteria armatura e distinta ferri  
armatura superiore e inferiore di base  
Scala 1:50



Particolare staffe Ø 12  
a 4 braccia – Scala 1:20



Sezione longitudinale Platea  
Carpenteria armatura e distinta ferri  
armatura superiore e inferiore di base  
Scala 1:50

		<b>COMUNE DI CAPACCIO</b> Provincia di SALERNO	
		<b>Piano per gli Insedimenti Produttivi</b> <b>Progetto: "Infrastrutture area P.I.P. -</b> <b>Urbanizzazioni primarie -</b> <b>2° Lotto - 1° Stralcio"</b>	
COMMITTENTE AMMINISTRAZIONE COMUNALE DI CAPACCIO (SA)		Fase progettuale: PROGETTO ESECUTIVO 2° LOTTO 1° STRALCIO	
EMISSIONE 0 del: GIUGNO/2008 REVISIONE 1 del: GENNAIO/2014 REVISIONE 2 del: APRILE/2015		COORDINAMENTO GENERALE: Ing. Carmine GRECO - Area VI COORDINAMENTO STRUTTURE: Ing. Carmine GRECO - Area VI COORDINAMENTO IMPIANTE: Ing. Carmine GRECO - Area VI COORDINAMENTO SICUREZZA: Ing. Carmine GRECO - Area VI	
Atto di:			
ELABORATO OPERE D'ARTE - Fondazione rilevato stradale (Asse 1): Carpenteria platea su pali, distinta ferri d'armatura e particolare		DATA: APRILE 2015 SCALA: 1:20 / 1:50 CODICE FILE: PP 2-1 TAV. N. 25.7	
IL PROGETTISTA Ing. Vincenzo CRISCUOLO - Area V		R.U.P.: Ing. Carmine GRECO - Area VI	
		IL SINDACO: (Dott. Italo VOZA)	